

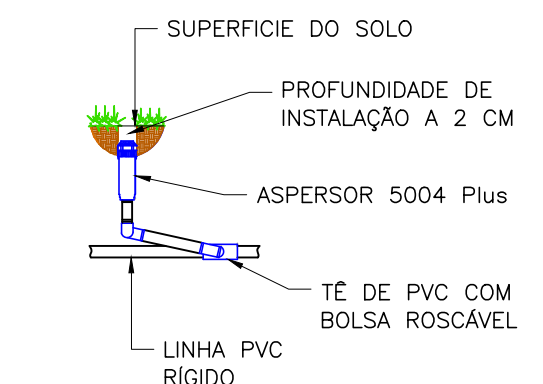
1 IRRIGAÇÃO
ESCALA 1:250

LEGENDA:

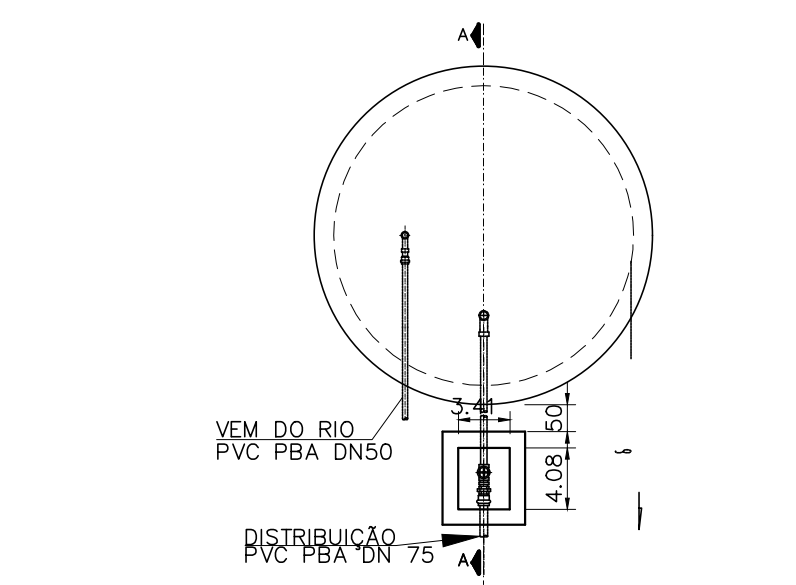
—	DN 35/60	615,00 metros
—	DN 75/80	95,90 metros
—	DN 50/60	52,75 metros
—	CAMPO	

VÁLVULAS PGA 1 1/2" ELÉTRICA

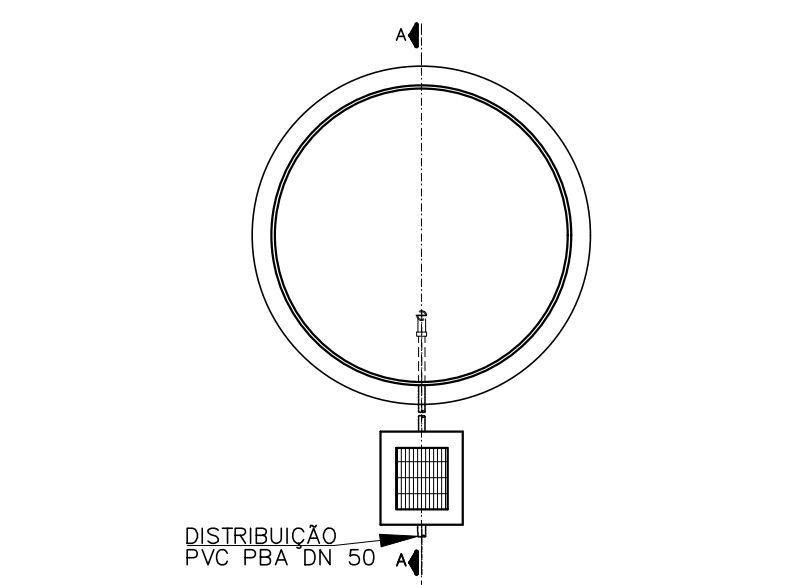
ASPERSOR 5004 Plus
BOCAL 2,50mm
VAZÃO 500 l/h
PRESSÃO 2,5 kgf/ cm²
RAIO 11,30 m
GIRO 360°



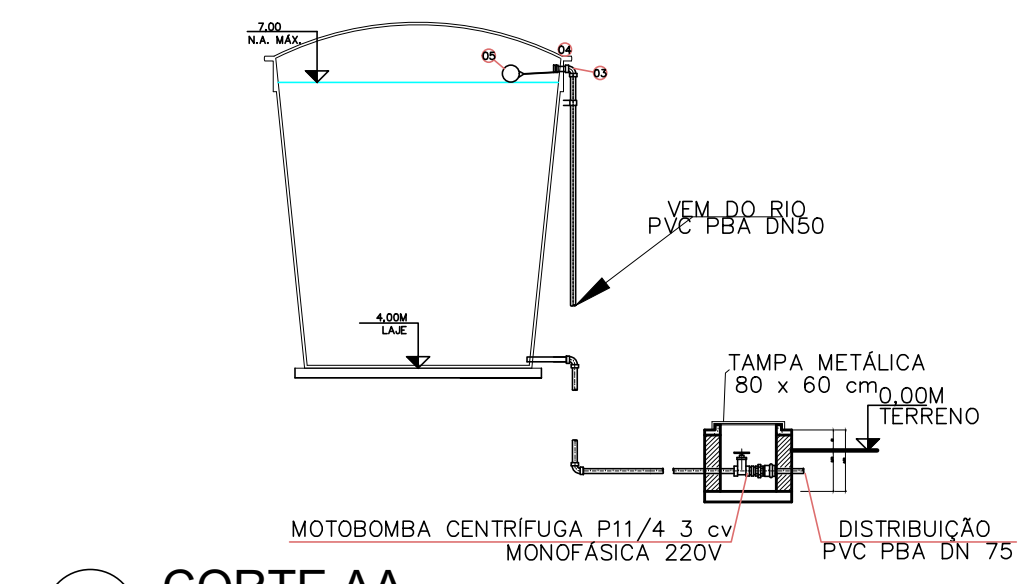
2 DETALHE- SISTEMA DE IRRIGAÇÃO
ESCALA 1:10



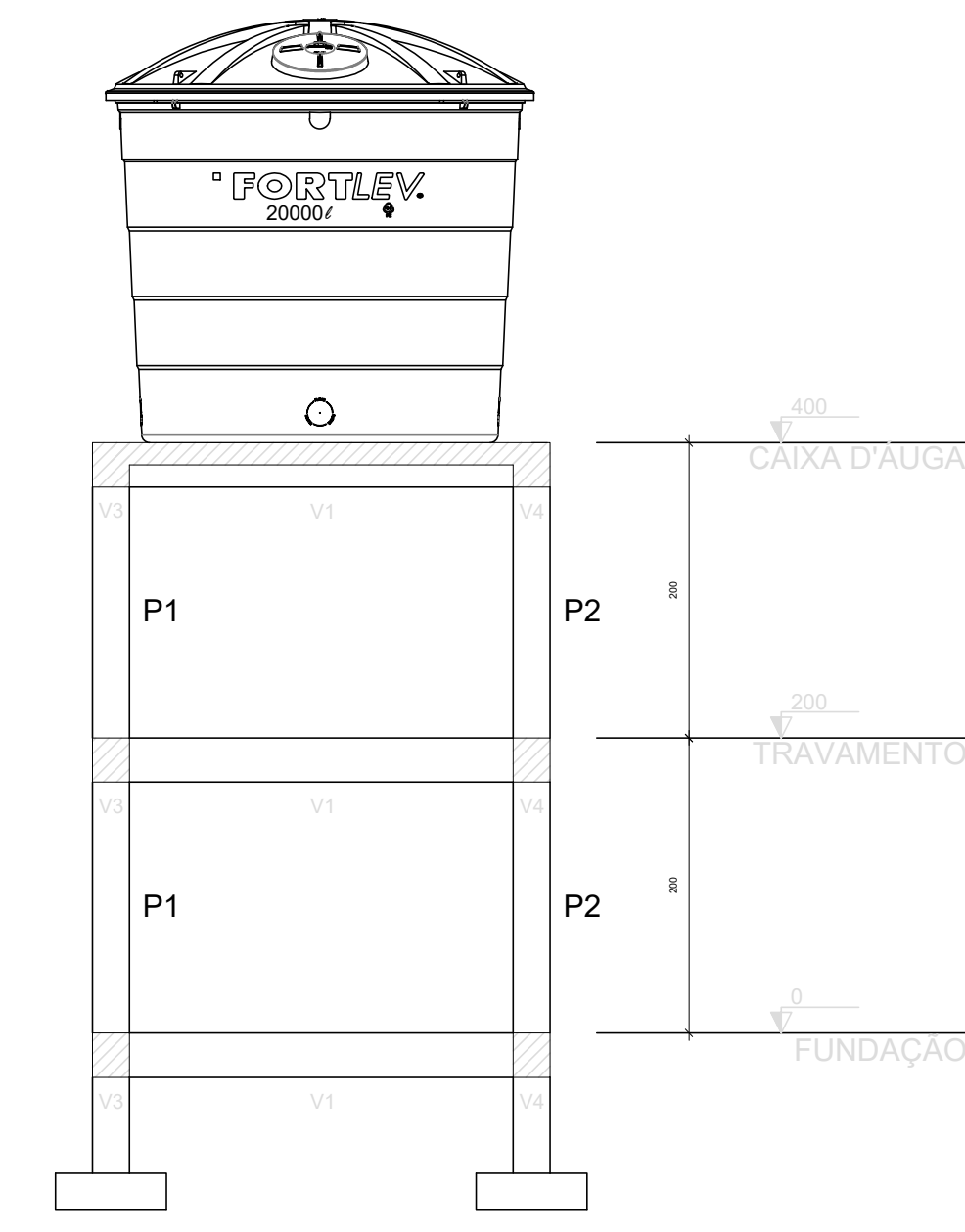
3 PLANTA DA BASE E COLUNA
ESCALA 1:50



4 PLANTA DO RESERVATÓRIO
ESCALA 1:50

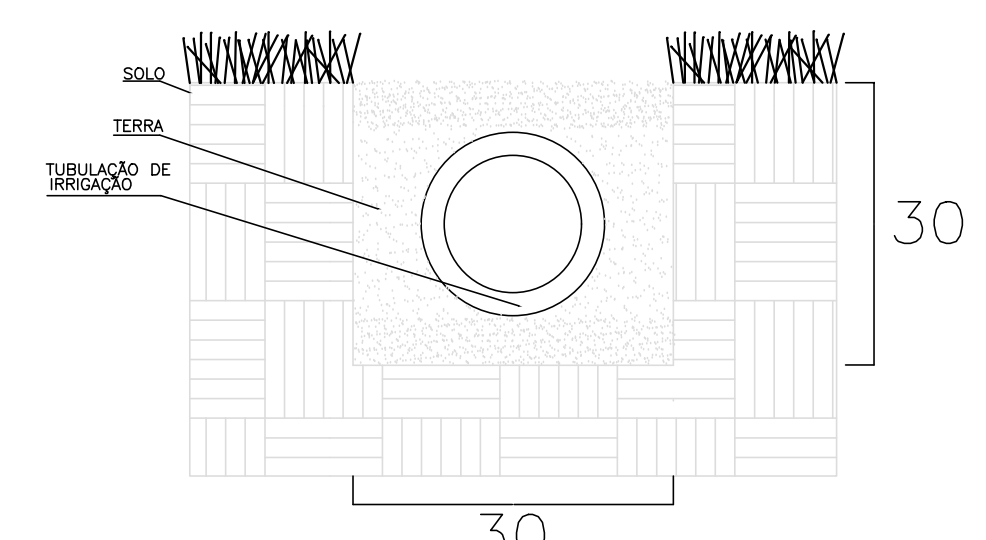
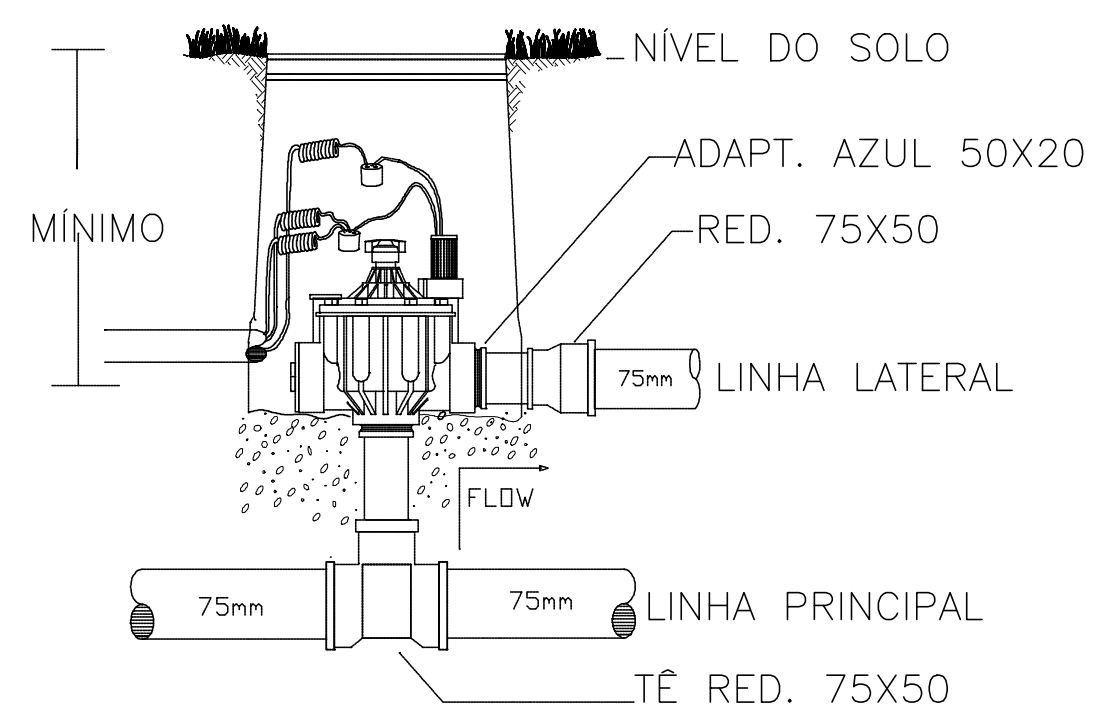


5 CORTE AA
ESCALA 1:50





6 VISTA
ESCALA 1:50

DETALHAMENTO INSTAL. VÁLVULAS
INSTALAÇÃO EM ÂNGULO:



DETALHAMENTO DA EXECUÇÃO DA VALA DE ASSENTAMENTO
S/ESC.

ATUALIZAÇÃO						<div>CONTRATADA:</div> <div><div>CARVALHO AMARAL ENGENHARIA</div></div> <div>CNPJ Nº 16.783.066/0001-35 Avenida Mestre Firmino, nº 728, 1º andar Centro, Montes Claros/MG, CEP: 38401-074</div>		<div>RESP. TEC.KAREN MARIANA SOARES VIEIRA</div> <div>REG. CREA: 332.425/LP-MG</div>	
<div>CONTRATANTE:</div> <div><div>PREFEITURA MUNICIPAL DE SÃO FRANCISCO/MG</div></div>						<div>MUNICÍPIO/ÁREA:</div> <div>MUNICÍPIO DE SÃO FRANCISCO/MG</div>			
						<div>RESPONSÁVEL CONTRATANTE:</div> <div>PREF. MUNICIPAL DE SÃO FRANCISCO/MG</div>			
<div>TÍTULO:</div> <div>PROJETO IRRIGAÇÃO CAMPO DE FUTEBOL BAIRRO SAGRADA FAMÍLIA</div>						<div>ENDEREÇO DA OBRA:</div> <div>RUA PADRE ELIAS BAIRRO SAGRADA FAMÍLIA SÃO FRANCISCO/MG</div>			
<div>DATA:</div> <div>25/04/2022</div>				<div>ESCALA:</div> <div>INDICADA</div>		<div>PRANCHA:</div> <div>01/01</div>			
<div>ARQUIVO:</div> <div>DE-2022.1827-MG.SFC-ARQ-EXE.001=0</div>									
0	EMISSION INICIAL	29/11/21	A.T.R.G	L.M.P	L.M.P				
REV.	DESCRIÇÃO	DATA	EXEC.	VERIF.	APROV.				